



LAMBERT



Lackmöbel

Heute – wie vor 4.000 Jahren – entsteht eine Lackoberfläche langsam und Vielschichtigkeit ist ihr Wesen und offenes Geheimnis zugleich. Der gereinigte, eingedickte Milchsaft des Lackbaums wird Schicht für Schicht auf den zu umschließenden Korpus aufgetragen – zwölf Mal, dann ist die erwünschte Qualität garantiert. Hinzu kommen sorgfältige Politur jeder Schicht unter fließendem Wasser und nachhaltige Trocknung in feuchter, staubfreier Umgebung oft ganz malerisch auf schwimmenden Kähnen. Lamberts Lacktische sind

Musterbeispiele der sichtbaren und spürbaren Eigenschaften ihres einzigartigen Oberflächenmaterials das faszinierend satte und weiche Gefühl unter den Fingern vereint mit strenger Anmut. Im Laufe der Jahre steigert sich die empfundene „Tiefe“ der Oberfläche: normale Gebrauchsspuren (kleine Haarrisse und Krakelees) verstärken den Charme authentischer Handwerksmöbel. 1968 stieß Lambert auf einen Lackspezialisten aus Liebhaberei. Er half Lambert bei der Suche nach den letzten kleinen Werkstätten und unterstützte ihn dadurch bei der Verwirklichung einer sehr erfolgreichen Idee: den Tempeltischen.

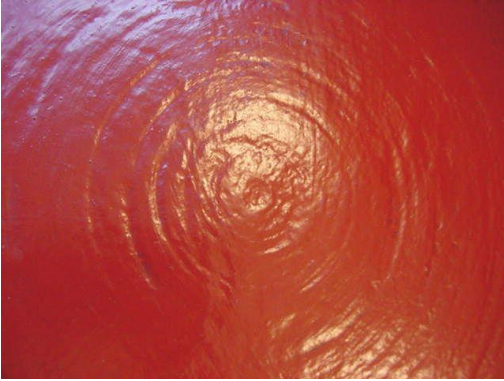
Die **Tempeltische** (runde & eckige) sind seitdem ein Stück lebendige Kollektions-Geschichte geworden. Handwerkliche Oberflächenstrukturen prägen die „unperfekte Note“ der Tische. Sie werden bis heute nur im Norden Burmas nach der überlieferten Technik aus Rattangeflecht und



Bambusrohr hergestellt. Diese Tische sind ein hervorragendes Beispiel für authentische Individualität eines Einzelstücks. Kleine Haarrisse und Craquelés gehören zu ihrer natürlichen Erscheinung. Über Maßtoleranzen werden die Freunde traditioneller Handarbeit hinwegsehen.



LAMBERT



Pflege

Auf physische Bedrohungen wie Scheuermittel oder scharfe Schuhkanten reagieren Lackmöbel sehr empfindlich. Zur Reinigung sollte der Lack lauwarm abgewaschen werden. Eine regelmäßige Politur mit Bienenwachs erhält den matten Glanz.

Vorsicht mit heißen Gegenständen: Temperaturen über 50°C machen den Lack stumpf.